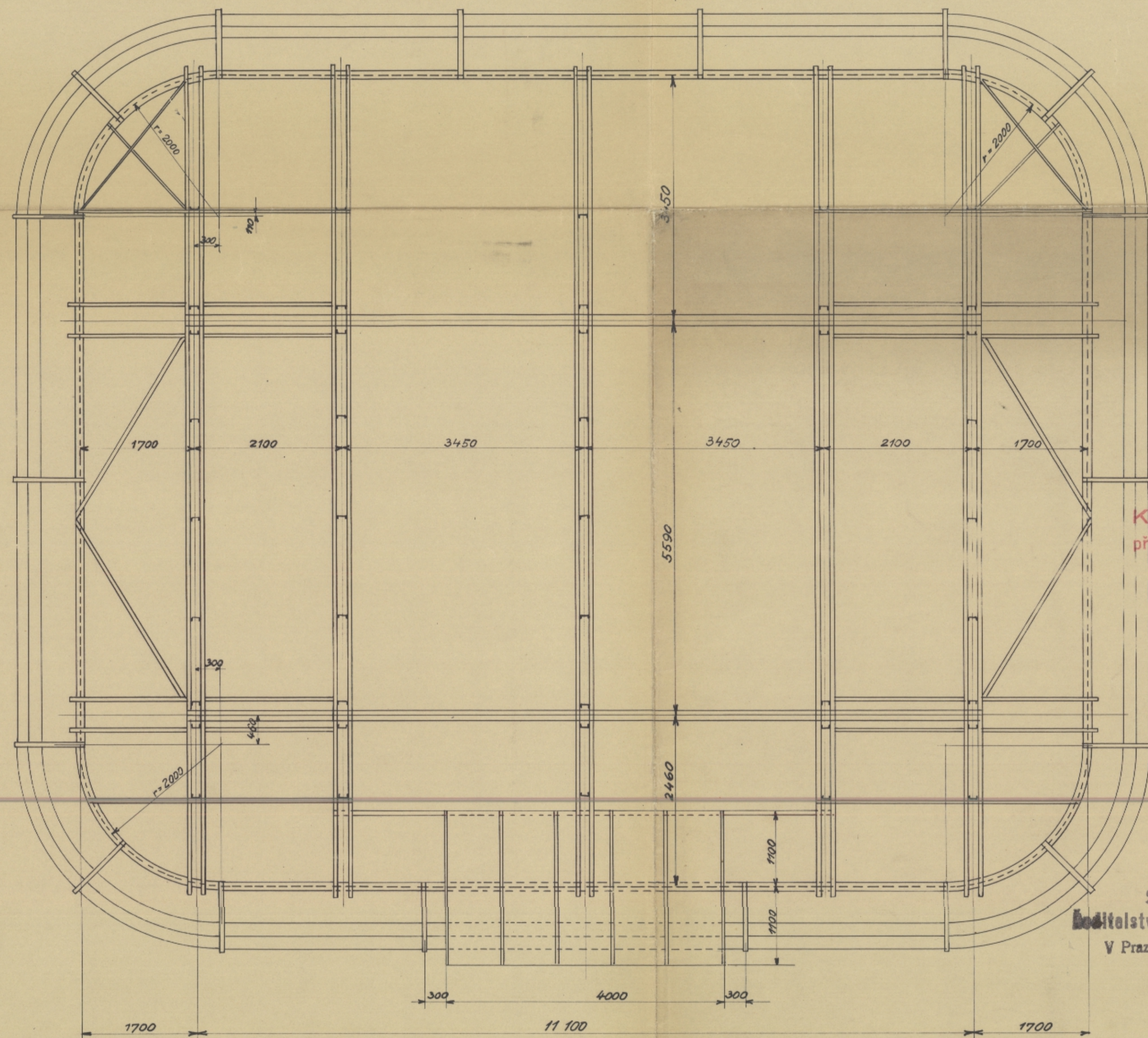
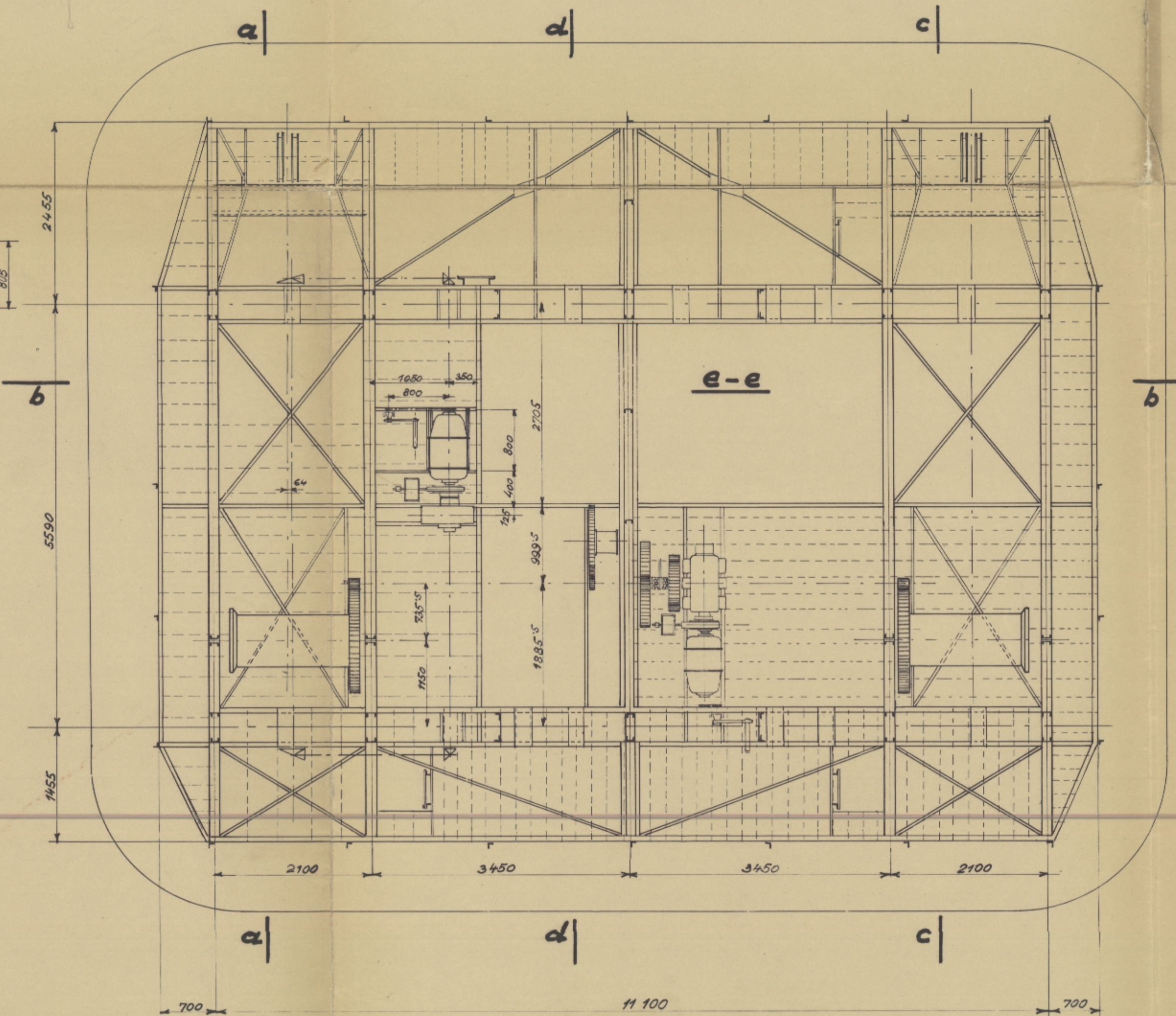
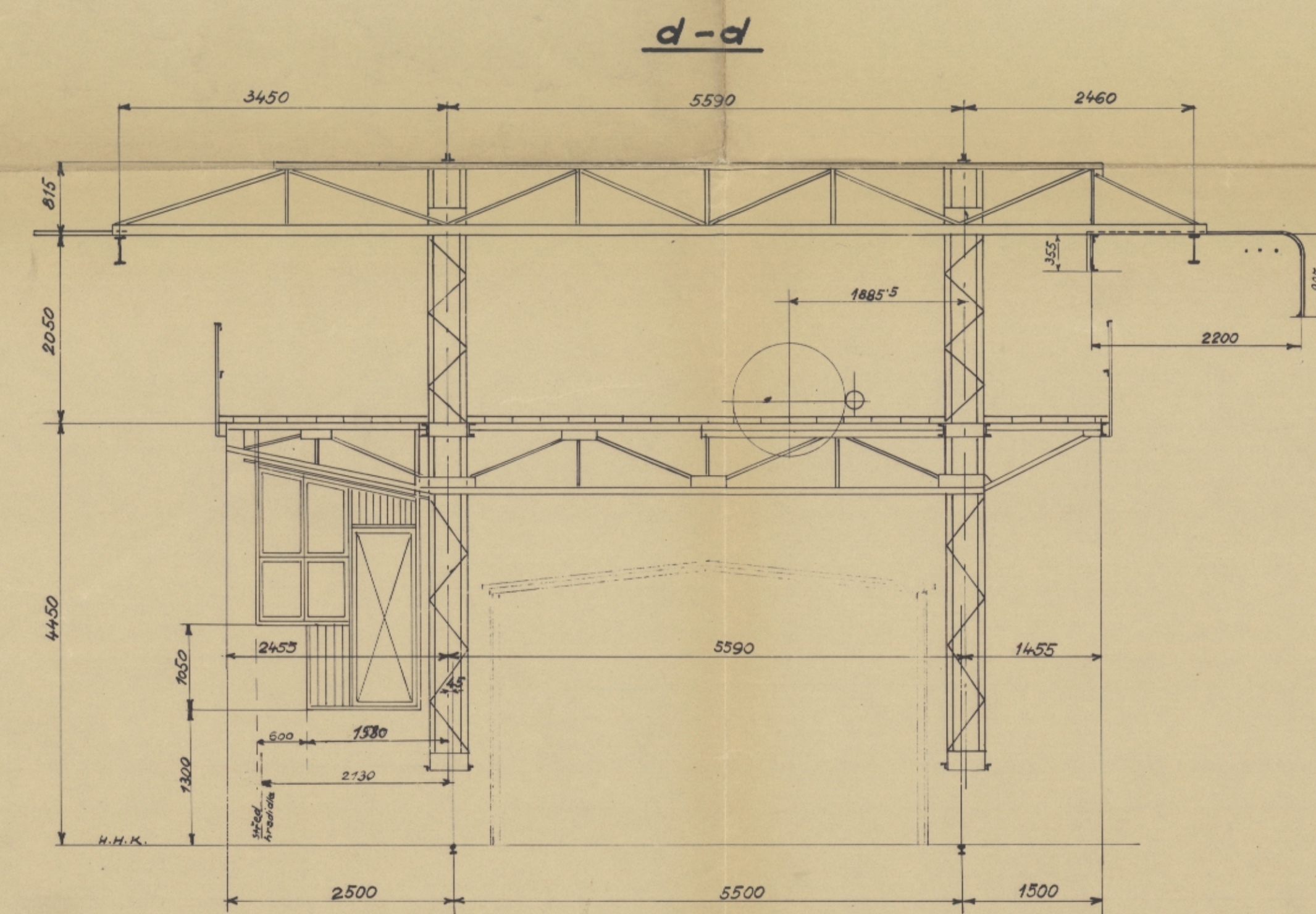
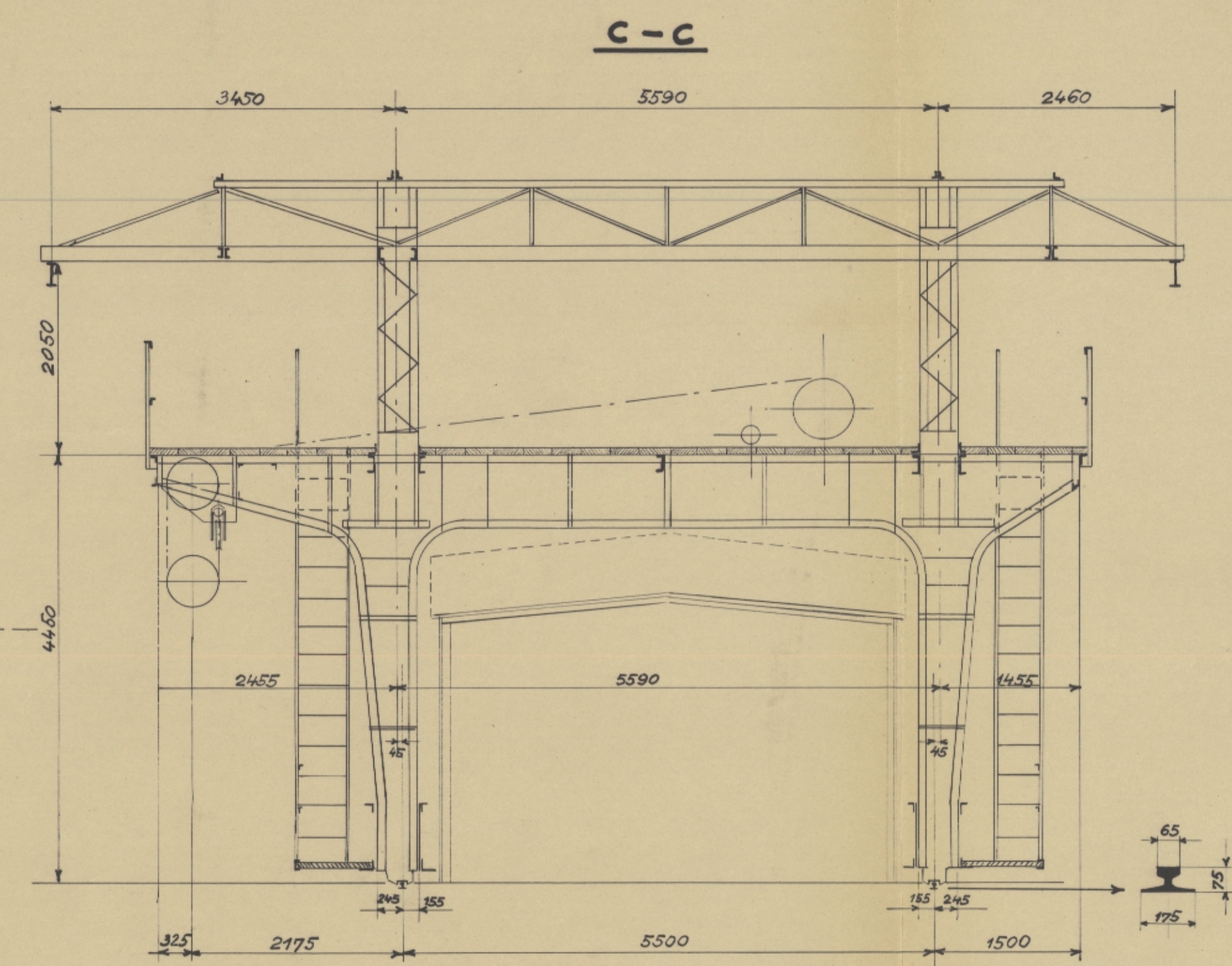
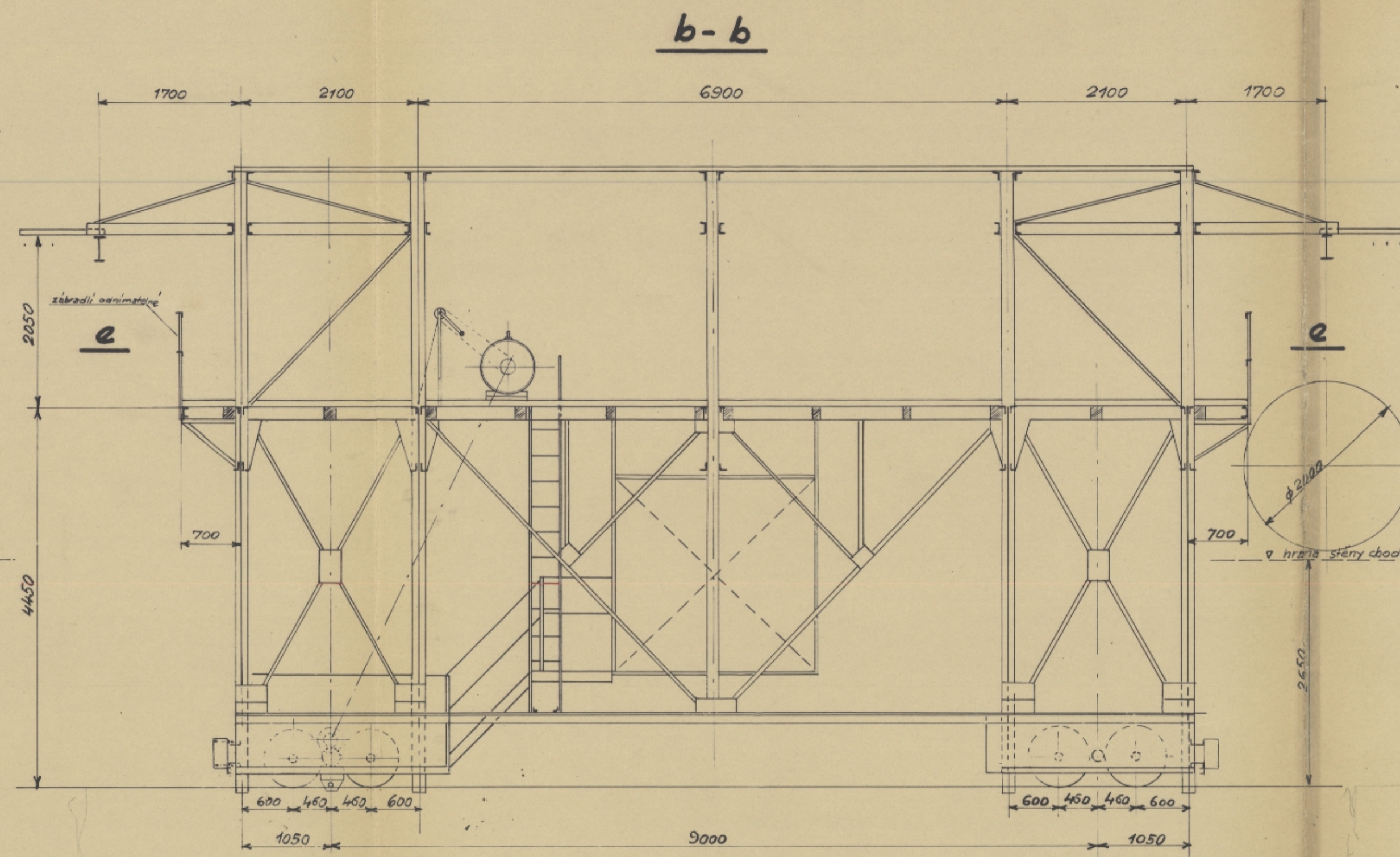
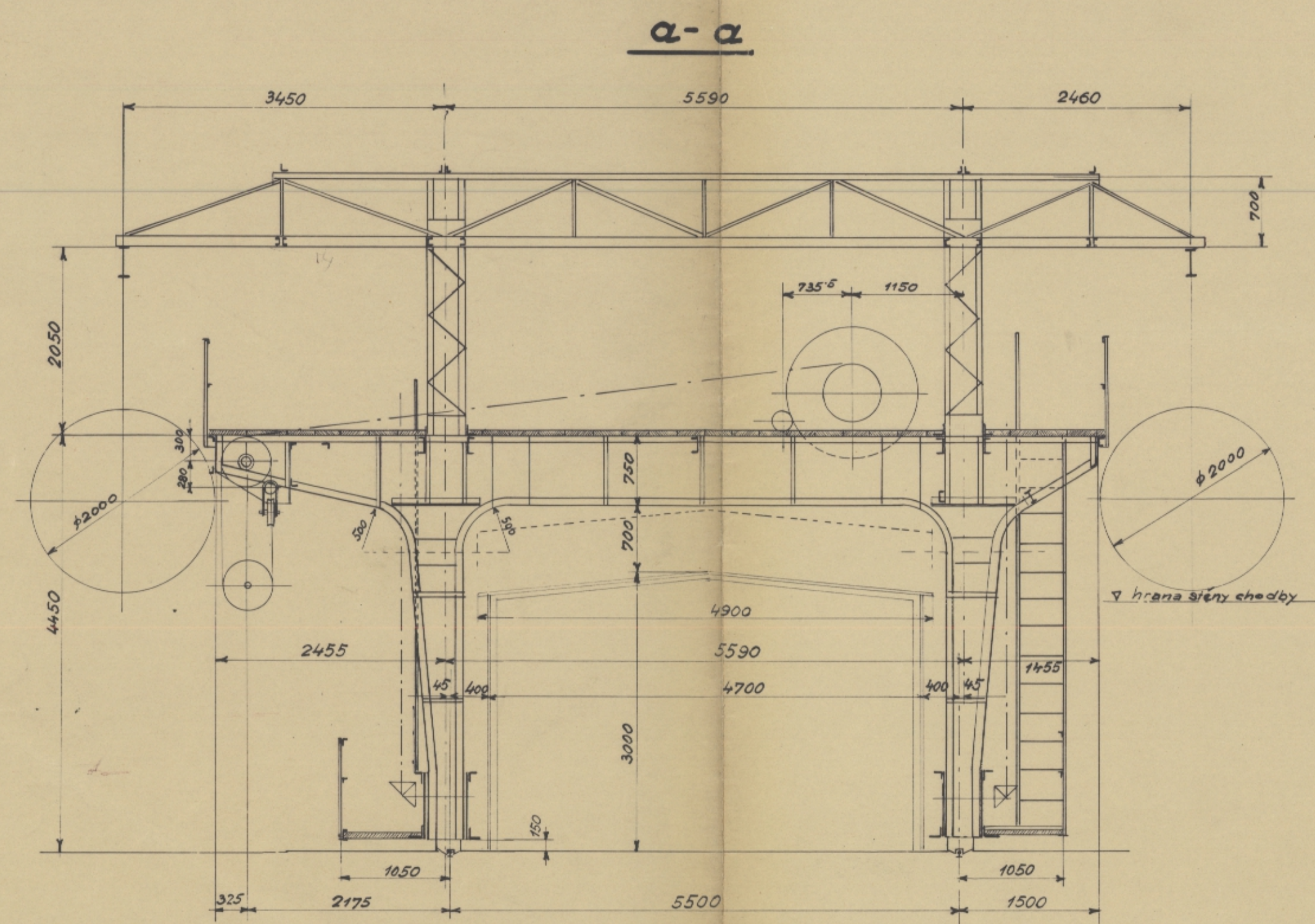


PORTÁLOVÝ JEŘÁB PRO JEZ VE VRANÉM. - GENERELNÍ OBRAZ. MÉR.: 1:50.



Kolaudační komise
předloženo dne 14. IV. 1937
Ing. R. Štoler
Ing. Štěpán
Ing. Kubík

2028/33
Schvaluje se.
Dělostavčí pro stavbu vodních cest.
V Praze-Smíchově, dne 3. VII. 1933
Ing. Smolný

VITKOVICKÉ ŽELEZÁRNY	
Portálový jeřáb pro jez ve Vraném GENERELNÍ OBRAZ.	Čís. výkr.: 39954 _a
Šéf tech. kanceláře:	Předseda montárny:

VRANÉ
ORIGINAL 9/16